



**КОМИТЕТ ИМУЩЕСТВЕННЫХ ОТНОШЕНИЙ
АДМИНИСТРАЦИИ ПЕРМСКОГО МУНИЦИПАЛЬНОГО РАЙОНА**

РЕШЕНИЕ
о размещении объектов № 611

Пермский край
Пермский район

22.07.2021

Комитет имущественных отношений администрации Пермского муниципального района разрешает Открытому акционерному обществу «Межрегиональная распределительная сетевая компания Урала» (ИНН 6671163413, ОГРН 1056604000970, почтовый адрес: 614016, г. Пермь, ул. Инженерная, д. 17)

размещение объекта Строительство ТП 10/0,4 кВ, ВЛ 10 кВ ВЛ 0,4 кВ с установкой ПУ для электроснабжения п. Протасы, квартал 12 (4500068505) ИП Щеголев А.В.

на землях государственная собственность на которые не разграничена

на срок бессрочно

Местоположение: Пермский край, Пермский район, Култаевское с/п, п. Протасы.

Приложение: схема предполагаемых к использованию земель или части земельного участка.

Председатель комитета имущественных
отношений администрации Пермского
муниципального района



_____ Г.В. Мюресов

(подпись, печать)

СХЕМА РАСПОЛОЖЕНИЯ ЗЕМЕЛЬНОГО УЧАСТКА НА КАДАСТРОВОМ ПЛАНЕ ТЕРРИТОРИИ

Объект: Строительство ТП 10/0.4 кВ, ВЛ 10 кВ, ВЛ 0,4 кВ с установкой ПУ для электроснабжения п.Протасы, квартал 12 (4500068505) ИП Щёголев А.В.

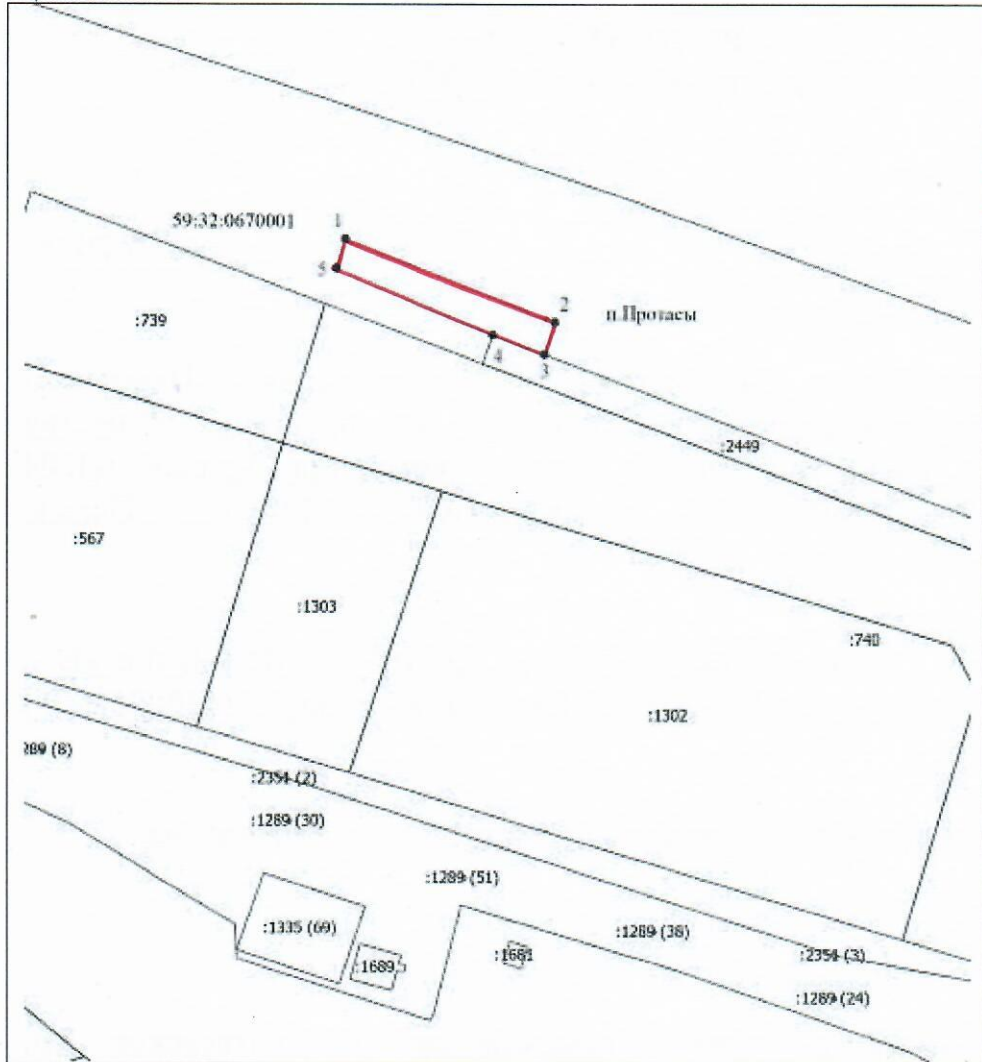
Местоположение объекта: край Пермский, район Пермский, с/п Култаевское, п.Протасы.

Площадь земель или части земельного участка, кв.м.: 521

Категория земель: Земли населенных пунктов

Вид разрешенного использования земельного участка: -

Цель использования: под объекты инженерного оборудования Электроснабжения (Строительство ТП 10/0,4 кВ, ВЛ 10 кВ, ВЛ 0,4 кВ с установкой ПУ для электроснабжения п.Протасы, квартал 12 (4500068505) ИП Щёголев А.В.



Координаты характерных точек МСК-59		
1	503638,01	2207811,16
2	503616,05	2207866,72
3	503607,52	2207863,95
4	503612,65	2207850,26
5	503630,35	2207808,77

Масштаб 1:1500

Условные обозначения

- - Вновь образованная часть границы, сведения о которой достаточны для определения ее местоположения
- - Характерная точка границы, сведения о которой позволяют однозначно определить ее положение на местности
- 1 - Обозначение новой характерной точки
- :10 - Кадастровый номер земельного участка
- - Существующая часть границы, имеющиеся в ЕГРН сведения о которой достаточны для определения ее местоположения
- 59:32:0670001 - Номер кадастрового квартала
- п.Протасы - Наименование населенного пункта

Описание границ смежных землепользователей:

- 4-3 – неразграниченный земельный участок;
- 3-4 – зем.уч с КН 59:32:0670001:2449.

Заявитель: Щёголев А.В. /А.В. Мальцев/